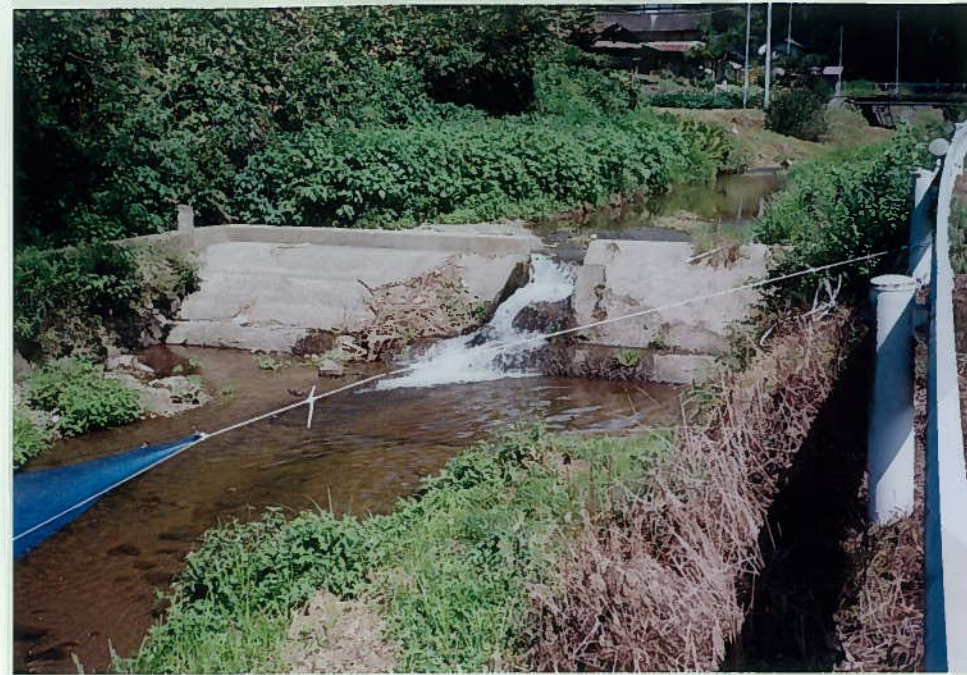


84 後谷川



84)後谷川
1.
頭首工
h=1.5m



84)後谷川
2.
頭首工
h=1.5m



84)後谷川
3.
頭首工
h=1m

84)後谷川

4.

頭首工

h=1.5m



84)後谷川

5.

植林地の崩壊跡



84)後谷川

6.

頭首工

h=2m

下が魚の住処となっ
ている。



84)後谷川

7.

頭首工

h=1.5m

石積みで施工してお
り、魚にやさしい。

84)後谷川

8.

植林地の崩壊跡



84)後谷川

9.

植林地の崩壊跡



84

84)後谷川
10.
頭首工
h=1.5m



84)後谷川
11.
植林地の崩壊跡



84)後谷川
12.
植林地の崩壊跡



84)後谷川
13.
植林地の崩壊跡



84)後谷川
14.
頭首工
h=1m



84)後谷川
15.
頭首工
h=1.5m



84)後谷川
16.
頭首工
h=1.5m



84)後谷川
17.
頭首工
h=1m



84)後谷川
18.
床留工
h=1m×2段
魚の遡上はやや困難
である。



84)後谷川
19.
頭首工
h=2m
魚の遡上はやや困難
である。



84)後谷川
20.
頭首工
h=2m



84)後谷川
21.
頭首工
h=2m

84)後谷川

22.

砂礫川で魚の住処は多いが、水は少し濁っている。ヒラメ・大山椒魚は居るが数はすくないとのこと。



84)後谷川

23.

砂防ダム
h=5m

これより上流に魚は居なくなった。ドロバエが居るのみとのこと。



84)後谷川

24.

植林地の崩壊跡
h=5m



84)後谷川

25.

床留工
h=2m

護岸工と床留工で固められている。



84)後谷川

26.

頭首工
h=1m

下流にダムができてから魚は居なくなった。



84)後谷川

27.

頭首工
h=1.5m

84)後谷川

28.

河川状況

昔の流れを保っている。昔はウナギ・ヒラメも多く居たが今はドロバエが居るのみとのこと。



84)後谷川

29.

支川合流点

$h=1.5m$

支川に魚は遡上できない。



84)後谷川

30.

三面張段差工

これより上流に魚はいない。

