

64 栗住川



64)栗住川  
1.  
河川状況  
護岸で固められ魚の  
住処は無く、魚もい  
ない。

65 田部川



64)栗住川  
2.  
護岸で固められ魚は  
いない。

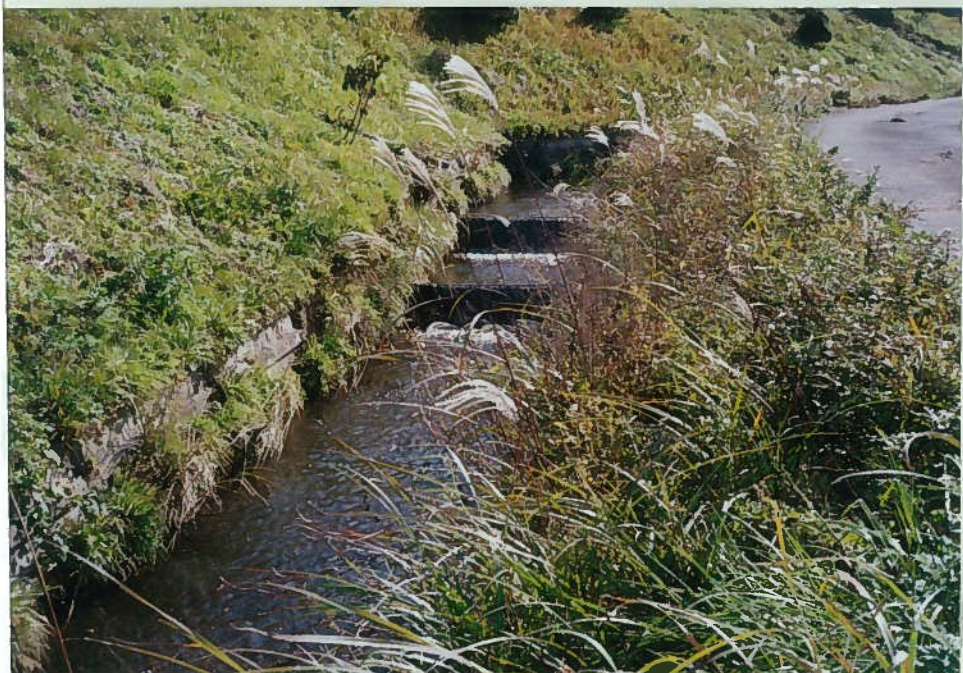


64)栗住川  
3.  
これより上流はコン  
クリート三面張で、  
水草も無く魚もいな  
い。

64)栗住川  
4.  
三面張工  
草も生えず魚もいない。



64)栗住川  
5.  
三面張工  
所々に段差工が入る。



64)栗住川  
6.  
三面張+段差工  
魚は全くいない。



64)栗住川  
7.  
三面張工  
コンクリートで固められ、魚はいない。



64)栗住川  
8.  
三面張工



64)栗住川  
9.  
三面張工  
川は全てコンクリートで固められている。

64

10.  
 蒜山三山  
 左から上蒜山・  
 中蒜山・下蒜山  
 裾に農地が広がって  
 いる。



64) 粟住川  
 11.  
 護岸で固められ、  
 魚はいない。



取出

余白 差込 ◀ E-L

INGA



65) 田部川  
 12.  
 頭首工  
 $h = 1.5 \text{ m}$   
 ヨシが茂り、川の流  
 れは細い。



65) 田部川  
 13.  
 頭首工  
 $h = 1.5 \text{ m}$   
 魚の遡上は困難であ  
 る。



65) 田部川  
 14.  
 頭首工  
 $h = 1.5 \text{ m}$   
 同上  
 上はヨシを掃除して  
 いる。

田部川

65)田部川

15.

頭首工

h = 1 m

床固めコンクリート  
があり、魚の遡上は  
困難である。



65)田部川

16.

河川状況

護岸+ヨシが茂り、  
小魚がいるのみで  
ある。



65)田部川

17.

自然状態の河川であ  
る。



65)田部川

18.

三面張+段差工  
集落の一部を三面張  
としている。  
魚の遡上は不可能で  
ある。



65)田部川

19.

頭首工

h = 1 m

護岸が入り雑草が覆  
う。小魚が少しいる  
のみ。



65)田部川

20.

茅部神社大鳥居

高さ：10 m

幅：14 m

明治19年建立

59

この工事は、国土交通省の補助によるものです。

11081106

250

国土交通省 国土院

KOKUYO  
7-276N