

4 1

4 2

下和川（中和村）

- 41)下和川(中和村)
- 1.
- 礫川で清水が流れる。



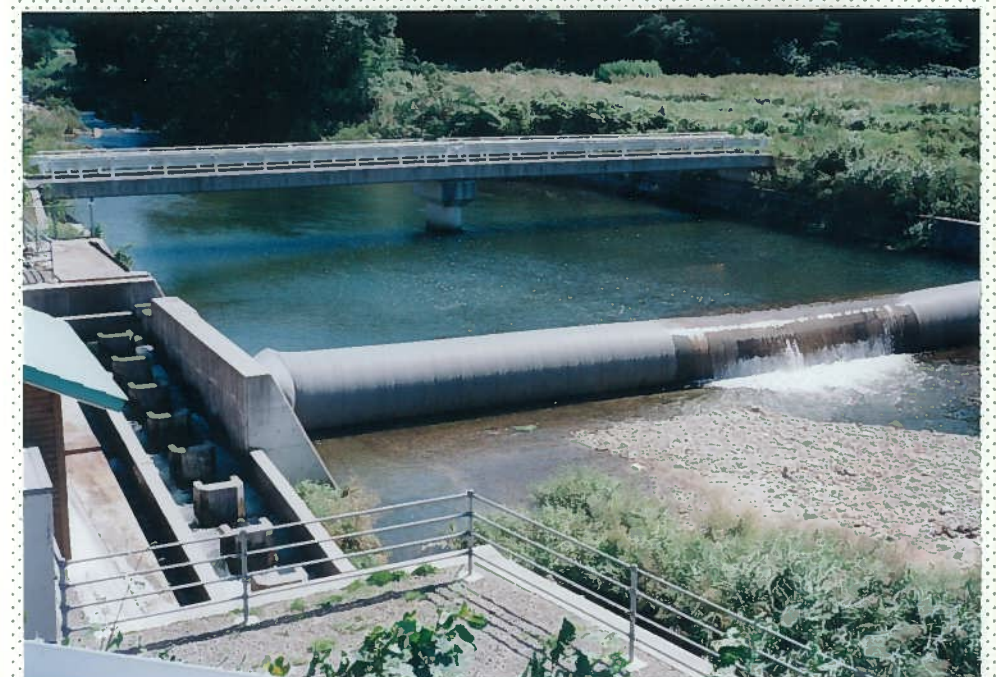
下和川(中)

下和川(下)

- 41)下和川(中和村)
- 2.
- 頭首工。h = 1 m。
- 自然に近い流れである。



- 41)下和川(中和村)
- 3.
- ゴム式頭首工。
- h = 2 m。魚道あり。



41



41)下和川
4.
頭首工。h = 1.5m。



42)下和川
5.
h = 0.5 × 2段。



42)下和川
6.
両岸はコンクリート板。川床は侵食防止用床止工を施工している。

下和川



42)下和川
7.
両側をブロック積護岸で固められている。
小魚が少々いるのみ。



42)下和川
8.
河川状況。
魚は住みにくい川である。魚影も少ない。



42)下和川
9.
コンクリート三面張河川。魚は全くいない。

41



42)下和川
10.
三面張河川。圃場整備
備で完全に人工川に
改修されている。
段差工もあり、魚は
全くいない。

42



4

42)下和川
11.
コンクリート三面張
河川。



42)下和川
12.
同上。

42)下和川
13.
三面張河川。



42)下和川
14.
同上。



42)下和川
15.
同上。



41
42



42)下和川
16.
風化花崗岩。マサ土。
本地域に広く分布する。



42)下和川
17.
三面張河川。
降雨は鉄砲水のように川を流下する。



42)下和川
18.
同上。段差工。



42)下和川
19.
三面張河川。



42)下和川
20.
同上。圃場整備で全て三面張河川として
いる。



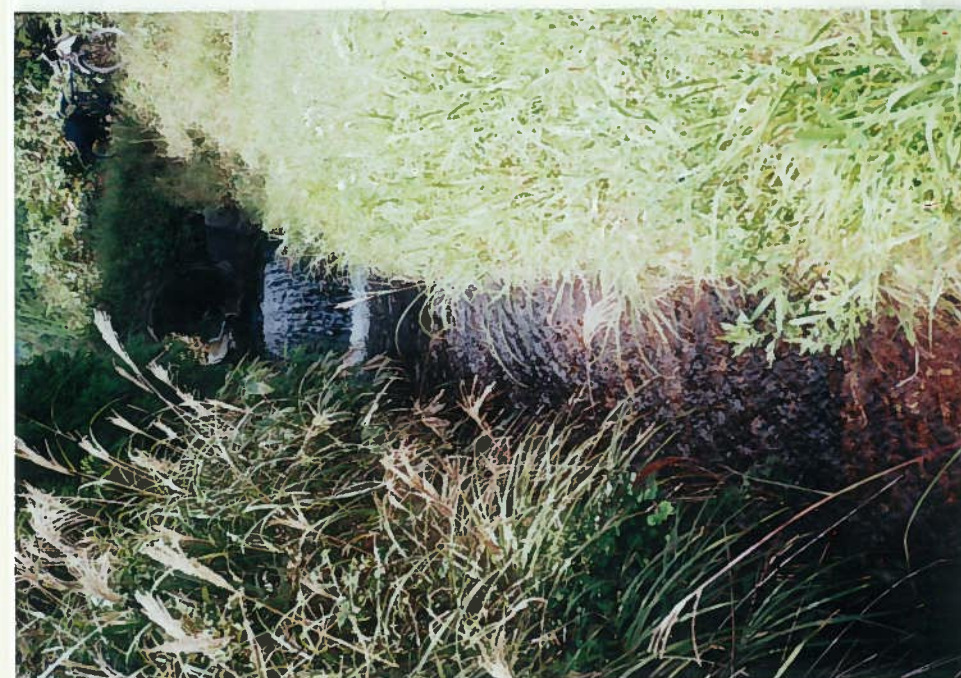
42)下和川
21.
同上。



42)下和川
22.
三面張河川+段差工。



42)下和川
23.
同上。



42)下和川
24.
同上。
魚・虫は全くいない。